

電子化で、
煩雑な申請や書類管理の
手間を大幅に
軽減できます。

オンラインで業務効率化!

工事関係書類の電子化にも対応!

発注機関等への提出作業が軽減!

詳しい情報は
こちら

建退共

<https://www.kentaiyo.taisyokukin.jp/>



建設業退職金共済制度

独立行政法人 勤労者退職金共済機構 建設業退職金共済事業本部
〒170-8055 東京都豊島区東池袋1-24-1

電子申請専用サイト
リニューアル記念
退職金ポイント
還元キャンペーン
実施中!

対象期間
2025.10.10~2026.3.31

キャンペーン期間中は
HPにてご確認ください

電子ポイント方式システム操作方法
専用コールセンター

0120-006-175

建キャリア

見て、知って、楽しむ。

基本情報
保有資格
就業履歴

能力評価サポート
建退共掛金納付状況

応援団特典
クーポン

スマホアプリ
「建キャリア」
ダウンロードはこちら



iPhoneの方



Androidの方



CCUSホームページ FAQ (よくあるご質問)

<https://www.ccus.jp/>

一般財団法人
建設業振興基金

建設キャリアアップシステム事業本部
〒105-0001 東京都港区虎ノ門4-2-12
虎ノ門4丁目MTビル2号館

CCUS



<https://www.ccus.jp>

建退共加入・CCUS登録事業者の皆様へ

タッチ 簡単 確実
するだけ!!!

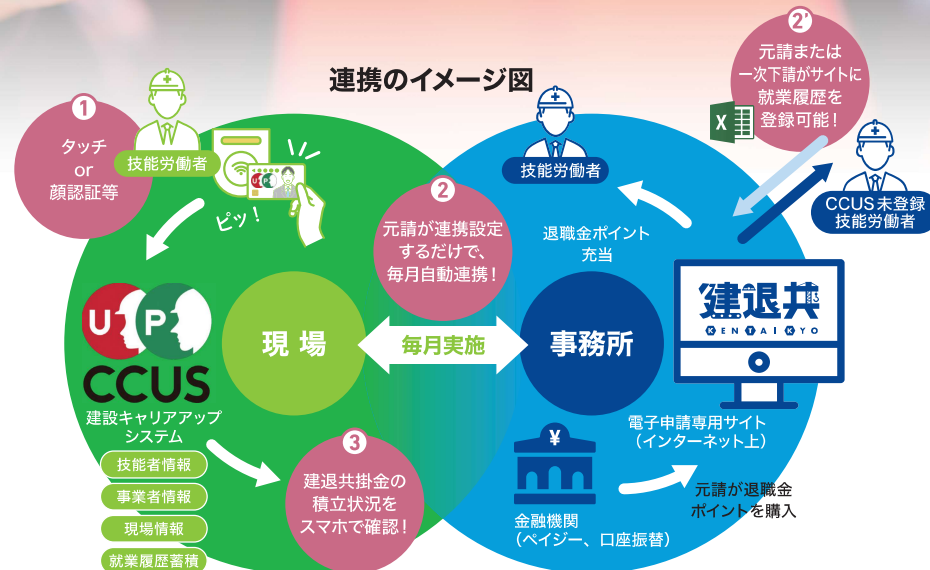
技能者がカードをタッチするだけで、建退共掛金が充当

※API連携認定システムによる就業履歴を含む

建退共
電子ポイント方式と
CCUS
との完全連携



連携のイメージ図



電子ポイント方式の手順

電子申請専用サイト操作方法

建退共ホームページへアクセス



電子申請専用サイトへアクセス



電子申請専用サイトへログイン



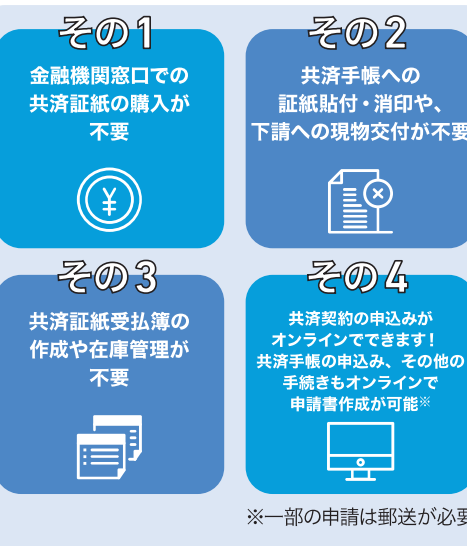
電子申請専用サイトトップページ



事務の流れ



電子申請のメリット



電子ポイント方式との連携にあたっては、CCUSシステムで下記1～4が正しく登録されていること



CCUSシステム操作方法

CCUSホームページへアクセス



CCUSシステムへログイン



CCUSシステム トップページ



1 事業者情報の確認・変更申請

- 510 閲覧10_自社情報 (確認)
- 820 変更10_変更申請 (変更申請)
- 建退共共済契約者番号

2 技能者情報の確認・変更申請

- 510 閲覧30_技能者の検索 (確認)
- 350 変更10_変更申請 (変更申請※)
- ※技能者本人申請の場合
- 建退共被共済者番号
- 所属事業者名
- 所属事業者ID

3 施工体制の確認・登録

- 510 閲覧50_施工体制登録情報 (確認)
- 620 施工体制登録10_施工体制登録 (登録)
- 620 施工体制登録20_技能者登録 (登録)
- 協力会社の事業者名
- 協力会社の事業者ID
- 自社及び協力会社の技能者名
- 自社及び協力会社の技能者ID

4 現場の建退共連携設定

- 840 建退共連携10_電子申請現場設定連携方法
- 自動連携